

ILUSTRAÇÃO PORTUGUEZA

PROPRIEDADE DA SOCIEDADE NACIONAL DE TIPOGRAFIA

6 de Março de 1944

Director — TITO MARTINS
EDITOR — José Benigno Peres

Redacção, administração e oficinas
Rua do Século, 49 — LISBOA

N.º 986

Quadros da Guerra Mundial



Estudando os planos de invasão do Continente, no quartel general em Londres: o general Eisenhower, comandante geral das tropas aliadas destinadas a esse cometimento, com o marechal do Ar, Tedder, seu adjunto, e o general Montgomery, comandante-chefe das tropas inglesas



Artilheiros franceses na frente do 5.º Exército

Quadros da Guerra Mundial



Um aspecto de Rabaul, na Nova Bretanha, durante um ataque da aviação norte-americana, vendo-se vários barcos afundados e, ao fundo, a cidade em chamas



Ataque noturno da artilharia aliada ao Monte Cassino, no alto do qual o milenário mosteiro se recorta em silhueta na escuridão

Quadros da Guerra Mundial

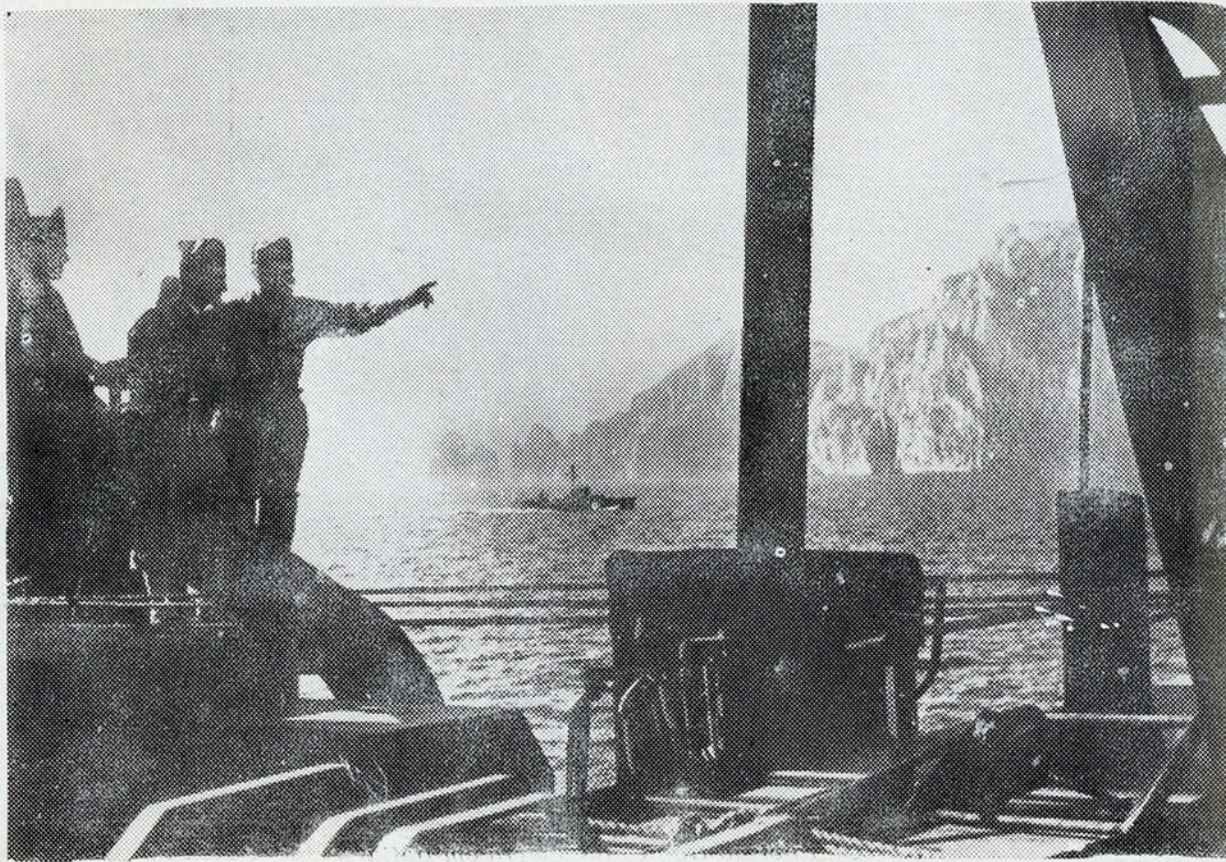


Outra visão trágica da guerra em Itália



Um aspecto do desembarque das forças americanas em Nettuno, ao Sul de Roma, e à retaguarda das linhas alemãs

Quadros da Guerra Mundial



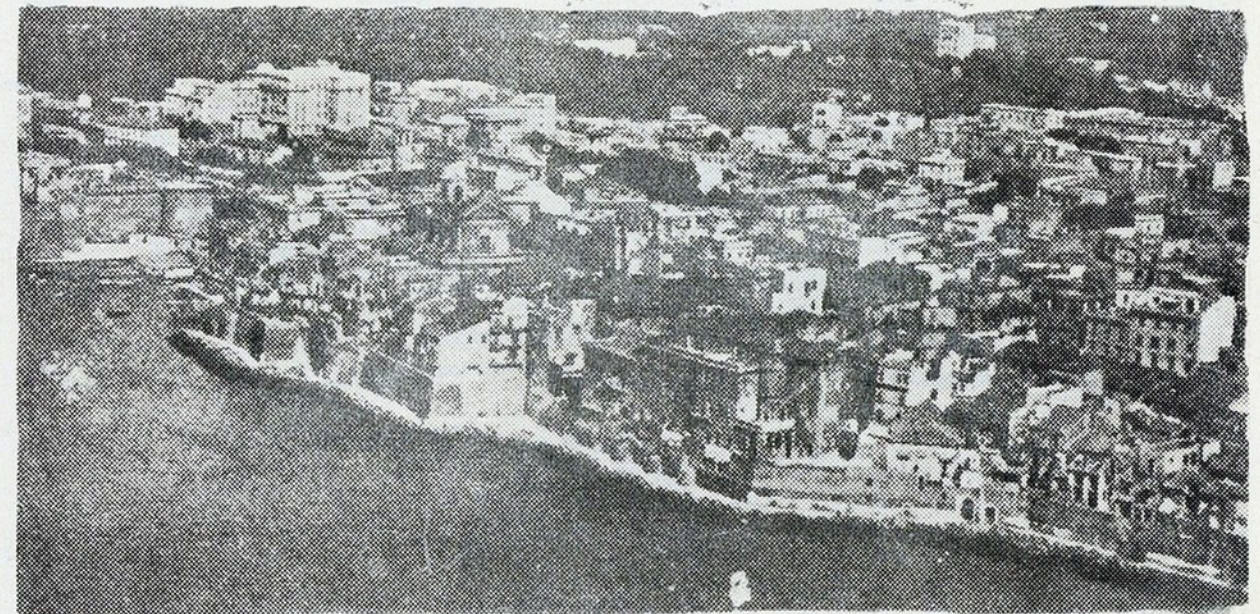
Chegada de um navio com soldados do general De Gaulle à costa italiana, para refôrço do 5.º Exército americano



Tropas francesas e viaturas desembarcando nos portos da Itália, para se juntarem ao 5.º Exército americano



Soldados americanos desembarcando numa das praias da Nova Bretanha



Um aspecto da cidade italiana de Nettuno, pôrto de mar entre Gaeta e Civita-Vecchia, onde se realizaram desembarques aliados

Página de Modas



Figurinos modernos



AS NOVAS INSTALAÇÕES DOS

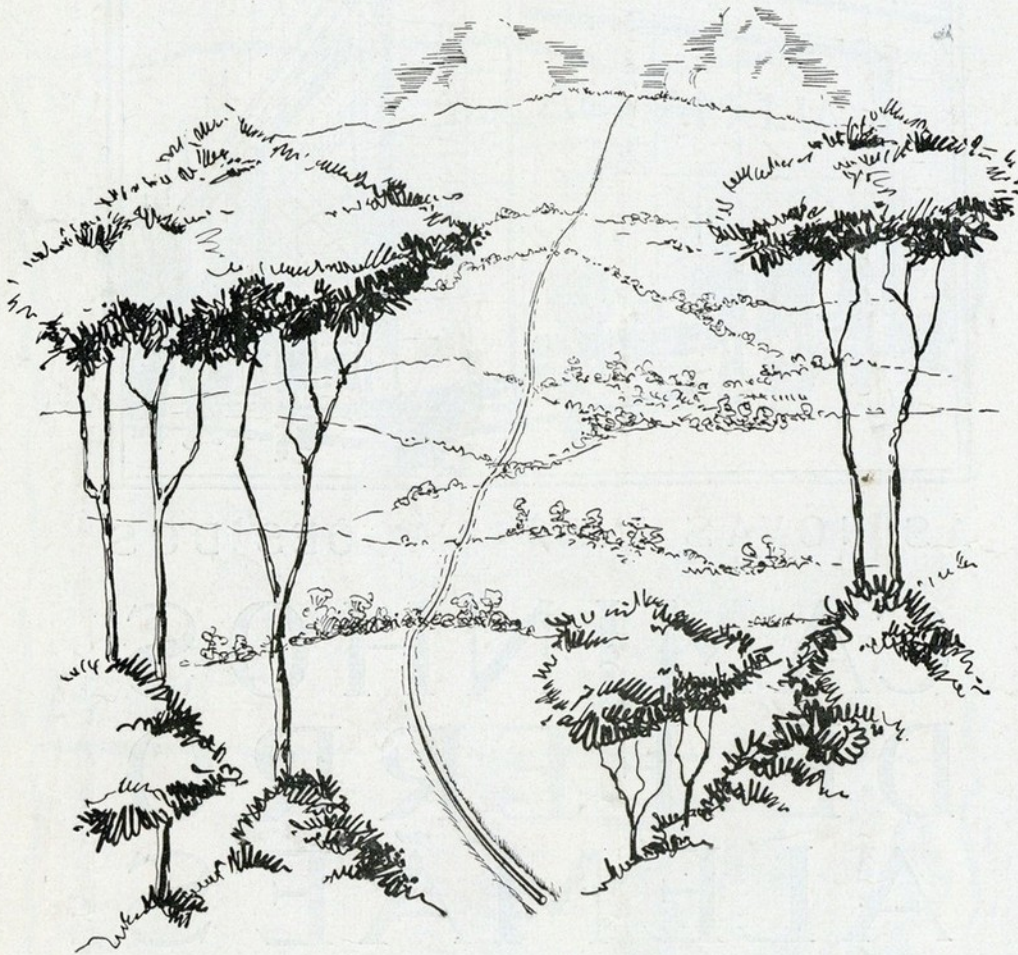
CAMINHOS DE FERRO ALEMÃES

SECÇÃO DE  TURISMO

REPRESENTAÇÃO GERAL PARA PORTUGAL
SEDE: LISBOA, R. GARRET 2-6-TEL. 20333
CAIXA POSTAL 618

SUCURSAL: PORTO, R. DE S.^{TO} ANTONIO, 208
TEL. 5933-CAIXA POSTAL 137

INFORMAÇÕES GRATUITAS DE TÔDA A ESPECIE QUE
INTERESSEM AO VIAJANTE ESTRANGEIRO NA ALEMANHA



TRANSPORTANDO PETRÓLEO CRÚ DOS
SEUS JAZIGOS PARA A REFINARIA,
A ATLANTIC CONDUZ, DURANTE MI-
LHARES DE QUILÓMETROS DE PIPE-LINE,
A MATÉRIA PRIMA DO



ATLANTIC MOTOR OIL