

# combustiveis PLA TERRA energia electrica

ra. A economia representa 135 mil libras de carvão por hora. Como a energia baixou, apagaram-se as luzes nas cidades e aldeias, nos estabelecimentos e nas casas particulares, desde Brighton, na costa Sul da Inglaterra até o Norte e ao Ocidente, incluindo Londres, Goentry, Birmingham, Liverpool, e Manchester até Carlisle e a fronteira da Escócia. Todas as máquinas industriais movidas a electricidade, excluindo as das indústrias essenciais da nação pararam á meia noite de ontem, e ás 9 horas da manhã de hoje a escuridão desceu sobre todo o país. — (R.).

## A ACÇÃO DA C. M. L. EM PROL DAS CASAS DE RENDA ECONOMICA

### Está tomando grande desenvolvimento

o futuro bairro a sul da Avenida Alferes Malheiro

*Até ao fim de 1948 devem estar prontos a habitar 158 predios no total de 1078 fogos*

O futuro bairro de casas de renda económica a sul da Avenida Alferes Malheiro, de iniciativa da Camara Municipal e propriedade da Federação das Caixas de Previdência, está tomando grande desenvolvimento, prevendo-se que dentro de cinco anos estejam executadas todas as moradias que formam o plano geral. Até o fim de 1948 estarão prontos a habitar 158 prédios, no total de 1.078 fogos.

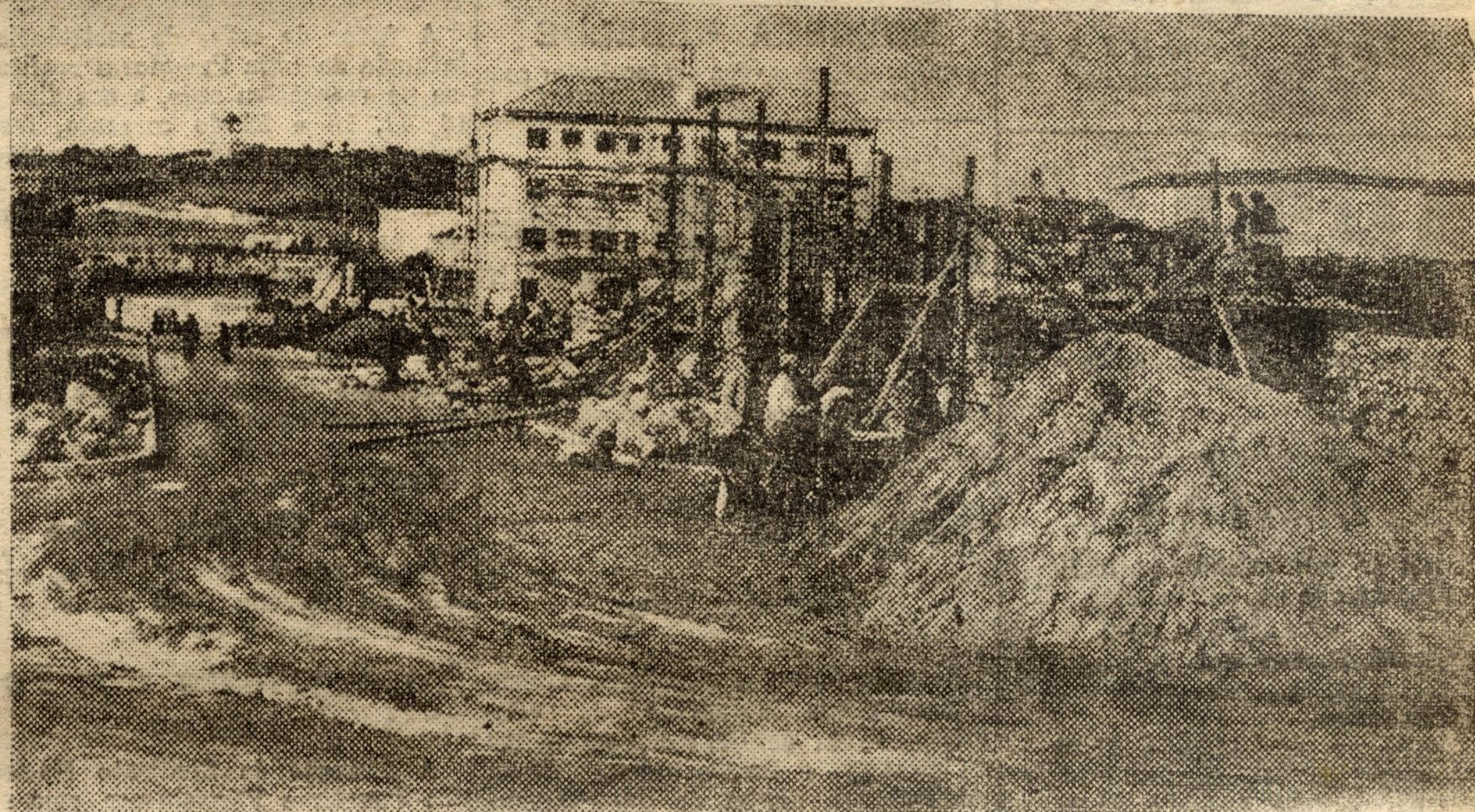
#### Um vasto plano de urbanização

A C. M. L. anunciou o segundo concurso para a construção de mais 74 prédios, com 522 habitações de

casas de renda económica, na vasta rede de terrenos que está urbanizando a sul da Avenida Alferes Malheiro, cujo plano, uma vez realizado, comportará 45 mil habitantes, assim distribuídos: — 9.500 em habitações de renda limitada; 31 mil em habitações colectivas de renda económica; 2.000 em moradias unifamiliares de renda económica e 2.500 em idênticas moradias, mas de renda não limitada.

#### Dentro de 2 meses começará a construção do primeiro grupo escolar

Iniciou o Município o seu plano (Segue na 5.ª página 1.ª coluna)



Aspecto dos trabalhos de construção civil, que estão sendo realizados na zona a sul da Avenida Alferes Malheiro, por iniciativa municipal e que são propriedade da Federação das Caixas de Previdência



son foi o primeiro e decisivo passo.

# A acção da Câmara Municipal de Lisboa

(Conclusão da 1.ª página)

para habitações colectivas de renda económica, com a construção de três prédios (22 fogos) a título experimental e 299 prédios, com 2.066 habitações, divididos em quatro grupos. O primeiro grupo, constituído por 81 prédios — 534 fogos — já foi à praça, em 20 de Outubro do ano passado, encontrando-se já em construção. O segundo grupo, com 74 prédios, 522 habitações, irá a concurso no próximo dia 19 de Março. Restam apenas por a concurso o 3.º e 4.º grupos, constituídos por 144 prédios que correspondem a 1.010 fogos.

Dentro de dois meses será iniciada a construção do primeiro grupo escolar, para 16 salas de aulas destinadas a 640 alunos.

No referido bairro encontram-se já quasi concluídos muitos dos arruamentos e os restantes já estão traçados, observando-se os espaços que vão ser destinados á arborização. Além da zona industrial (pequenos artesanatos) e comercial, já estão fixados lotes de terreno destinados a mercado, escola, liceu, igreja, centros social e cívico, campos de jogos, etc.

## O próximo concurso para a construção de 74 prédios

O concurso para a construção de 74 prédios, como dissemos, marcado para o próximo dia 19 de Março, realiza-se nos Paços do Concelho. O «Diário Municipal» de 6 do corrente transcreve o respectivo caderno de encargos. Os trabalhos a executar nesta empreitada constituem movimento de terras, construção de alvenarias, execução de betão simples e armado, fornecimento e assentamento de carpintarias, assentamento de caixilharias, pintura e fornecimento de vidraça, aplicação de revestimento, execução de coberturas com fornecimento de telhas, execução das redes de água e esgotos, assentamento de louças sanitárias, fornecimento e assentamento de cantarias, etc., bem como instalações eléctricas, gás, telefone e antenas.

Os prazos para a execução dos trabalhos é de 360 dias, e será iniciado a contar 60 dias depois á assinatura do auto de consignaçaõ. A empreitada será considerada a preço fixo, á «forfait», e as propostas devem indicar, além do preço global, o custo de cada um dos diferentes tipos de casas, excluídas as terraplenagens de implantação.

## A Câmara Municipal facultará a execução da obra

A C. M. L. facultará a execução desta obra, fornecendo materiais sanitários, tubagem de grês e acessórios, caixilharia completa, mosaico hí-

dráulico e roda-pés, além das banheiras; facilitará também o fornecimento de pedra e brita das suas pedreiras de Monsanto, bem como de areia e cimento, sob preços e condições fixadas, e empregará ainda todos os esforços, no sentido de aquisição de materiais diversos.

Na Repartição do Património Municipal estão patentes plantas, projectos, cadernos de encargos, etc. A disposição dos interessados e no local das obras, a fiscalização técnica igualmente presta os esclarecimentos que forem necessários.

O depósito provisório é de 350 contos. O concurso realizar-se-á nos Paços do Concelho no próximo dia 19 de Março.

Partes do sr. engenheiro Cancellata de Abreu agradeceu ao sr. coronel Silvão Loureiro, ao 2.º comandante e oficiais da P. S. P., aos componentes do Tribunal Colectivo dos Géneros Alimentícios e aos funcionários superiores do respectivo comando os cumprimentos de saudação que trouxeram ao seu gabinete. O sr. comandante geral — declarou — teve palavras de nitida compreensão das ideias por ele, Ministro, expostas no dia em que tomou posse acerca do que poderá e deverá ser a sua acção no desempenho do cargo em que se encontra investido, ao serviço da mesma causa que devotadamente servem nos seus postos, os que tinha na sua frente.

Os exemplos de bravura, coragem e abnegação da P. S. P., no exercício da espinhosa missão que lhe pertence, o sacrificio de vidas ás mãos de criminosos, impõem a corporação da P. S. P. ao respeito e admiração do País. Ao lado dessa acção de força e de castigo, assinala, porém, outra faceta: — a de assistência e protecção a fracos e desgraçados, em que a P. S. P. dedicadamente coopera.

O sr. Ministro do Interior terminou pedindo ao sr. coronel Silvão Loureiro para transmitir aos officiaes da Policia dos vários distritos do País o seu apreço pela invulgar dedicaçaõ com que vêm exercendo os seus lugares de comando.

★

O sr. Ministro do Interior foi também saudado pelos componentes da Policia Internacional e Defesa do Estado, que eram acompanhados pelo respectivo director, sr. capitão Agostinho Lourenço.

**Assinar A VOZ é o dever de todos os Nacionalistas.**

**SINOS** Fabricação de Sinos Nova Lusitania Ermozinda, antiga do Porto. Fabrica novas e solda os rachados.  
R. S. Jeronimo - Rua fronte de setaça

Na Repartição do Património Municipal estão patentes plantas, projectos, cadernos de encargos, etc. A disposição dos interessados e no local das obras, a fiscalização técnica igualmente presta os esclarecimentos que forem necessários.

O depósito provisório é de 350 contos. O concurso realizar-se-á nos Paços do Concelho no próximo dia 19 de Março.