

# Figuras e Factos



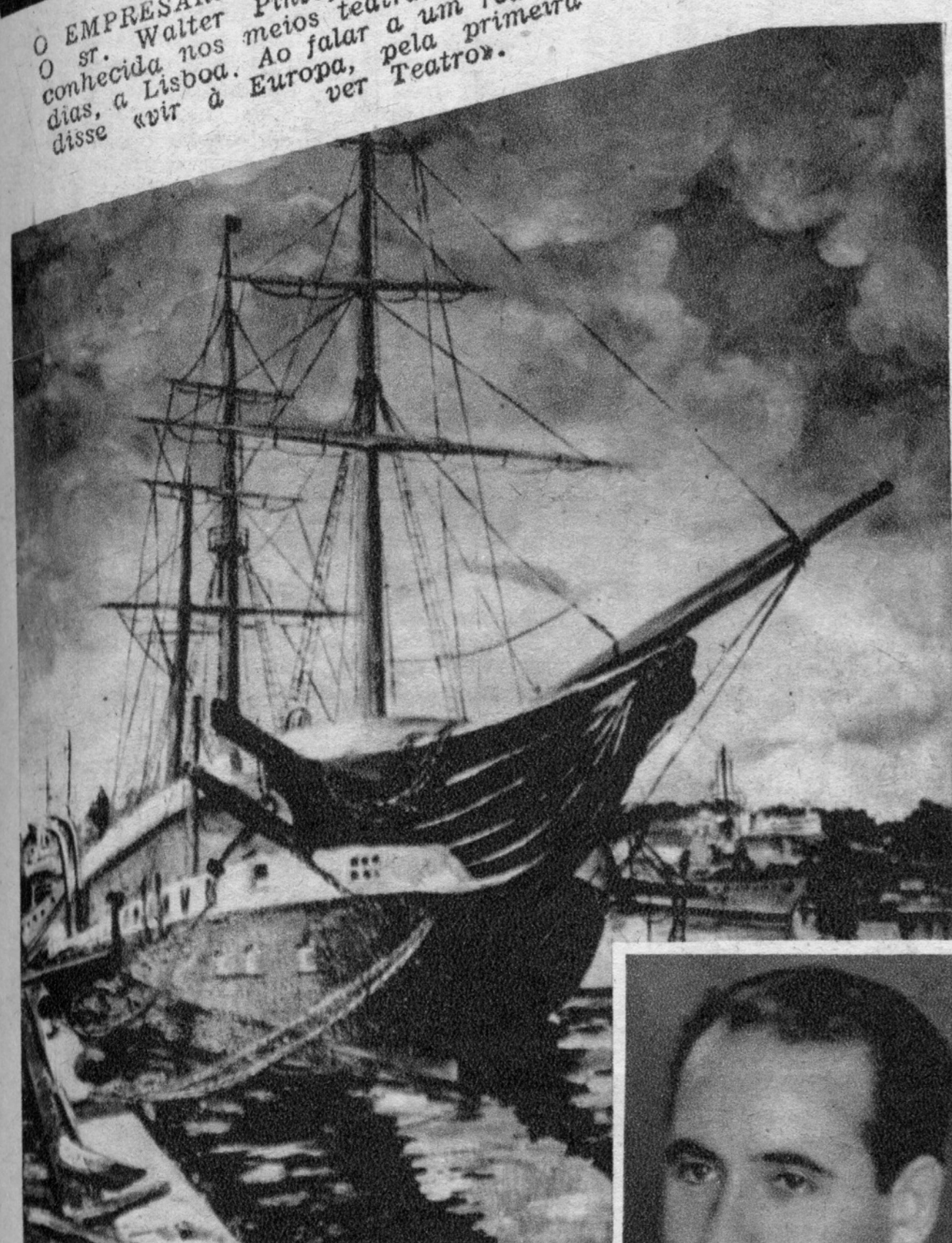
**O EMPRESÁRIO WALTER PINTO, EM LISBOA** — O sr. Walter Pinto, empresário e figura muito conhecida nos meios teatrais do Brasil, chegou, há dias, a Lisboa. Ao falar a um redactor do «Século» disse «vir à Europa, pela primeira vez, só para ver Teatros».



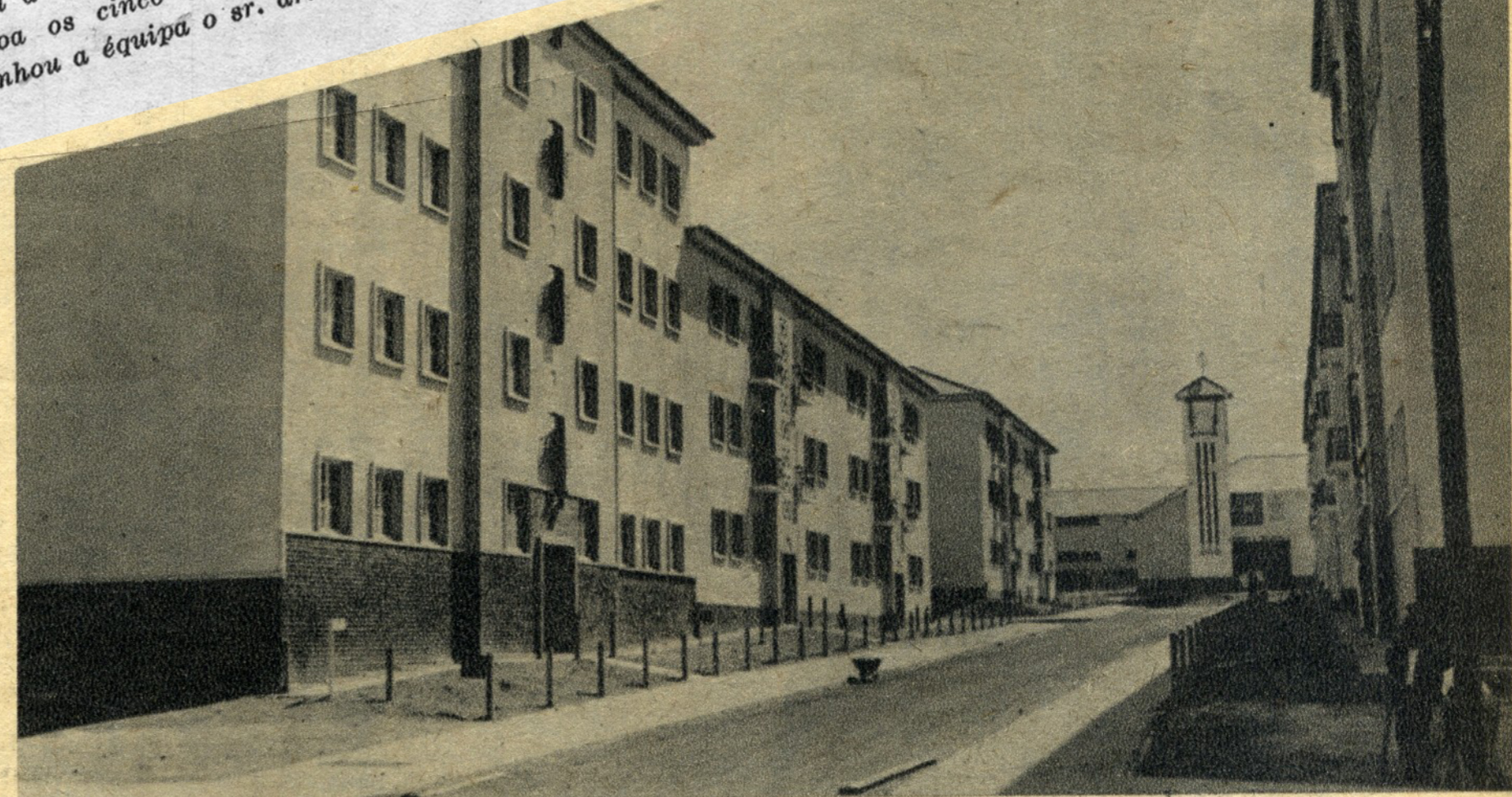
**JORNALISTAS PORTUGUESES EM FRANÇA** — Após alguns dias de visita à França a convite do seu departamento de Turismo regressaram já a Lisboa os cinco jornalistas portugueses que ali se deslocaram. Acompanhou a equipa o sr. dr. Tavares de Almeida, do S. N. I.



**MAIS CRIANÇAS, VITIMAS DA GUERRA** — Protegidas pela Caritas, chegaram agora a Portugal mais 89 crianças alemãs que vêm ao nosso País recuperar, durante seis meses de férias, a sua saúde, perdida ingloriamente durante a guerra. Damos um aspecto do seu desembarque, na estação do Rossio



**BARATA MOURA, EXPÕE NO ESTORIL** — No salão da Junta de Turismo de Cascais, nas arcadas do Parque Estoril, inaugura-se, hoje, uma exposição de quadros do pintor Barata Moura. A gravura — «Fragata D. Fernando» — representa um, dos trabalhos expostos



**LISBOA NOVA** — O primeiro e modelar grupo de casas de rendas acessíveis, do novo Bairro de Alvalade, foi oficialmente inaugurado, como as gravuras o documenta, por um representante do Chefe do Estado, membros do Governo, e, ainda, pelo sr. presidente da edilidade de Lisboa



**CULTURA DE MILHOS** — Os representantes da Imprensa foram, recentemente, a Sacavém, para ver um campo de demonstrações de cultura de milhos híbridos, e ouvir uma palestra do sr. prof. eng. André Navarro. As imagens que publicamos, dão um aspecto de cada um dos factos



**A EDITORIAL — «SECULO» NO BRASIL** — Registamos aqui o momento em que o jornalista Paulo Tacla, e o representante da Editorial — «Seculo», no Brasil, sr. Joaquim de Oliveira Antunes, entregavam ao sr. general Pereira da Costa, Ministro da Guerra daquele país, irmão e amigo, dois volumes da «História Ilustrada da Guerra», da referida editorial

Sempre bem recebido

PORTO

**BORGES**