

COMEÇOU A FUNCIONAR O METROPOLITANO entre os Anjos e Alvalade

Seis minutos e meio (aproximadamente) é o tempo que o metrô demora entre os Anjos e Alvalade, a nova linha que, finalmente, esta manhã abriu ao público, sem qualquer cerimônia especial.

A linha do Metropolitano que hoje começou a funcionar, ainda com escassa afluência, aliás, justificada, por se tratar de um domingo, compreende as estações de Arroios, Alameda, Areeiro, Roma e Alvalade. As mais distanciadas entre si, são as do Areeiro e Roma (minuto e meio, enquanto os tempos médios entre as restantes andam à volta de um minuto).

A partir de agora, aos habitantes da populosa zona de Alvalade será possível chegar à Baixa (Rossio) em cerca de 9 minutos, encurtando certamente o tempo que habitualmente consomem (especialmente nos horas de ponta) deslocando-se nos transportes de superfície.

As novas estações não apresentam aos olhos do passageiro modificações sensíveis: apenas os revestimentos utilizados nas paredes obedecem a outro desenho e a iluminação apresenta-se mais bem distribuída. A administração da empresa concessionária não considerou ainda, desta vez, a montagem de cancelas mecânicas (como vin-

hamos de ver na primeira fase da rede de exploração) falta construir a linha prevista entre Alcântara e a Madrye de Deus.

A rede do Metropolitano lisboeta conta agora com 22 quilómetros de linha no seu total e as tarifas mantêm-se.

UM FUTEBOLISTA COM 61 ANOS NO JOGO MACROBIÓTICOS — NATURISTAS

Com o intuito de provar que a alimentação macrobiótica pode permitir reconquistar a saúde e o vigor perdidos, um grupo de sócios do Centro Macrobiótico Vegetariano e da Sociedade Portuguesa de Naturologia enfrentaram-se esta manhã, num campo de futebol, no Telhal.

O caso nada teria de notável se não fosse a circunstância de muitos dos jogadores terem mais de 50 anos e mesmo, um deles, nel completamente hoje os 61.

Quando, ao fim da primeira parte do encontro, cons-

guimos falar, com alguns dos adeptos daqueles tipos de alimentação racional, a sua resistência física era evidente, mesmo nos mais velhos; somente um pouco de transpiração denunciava o esforço que acabavam de despendar.

Terminado o encontro, os «futebolistas» e as famílias que os acompanharam reuniram-se num piquenique, comendo cada grupo segundo as suas convicções alimentares. Não faltou o arroz integral, os croquetes de vegetais e as maçãs assadas. A acompanhar, à laia do vinho, chá de Mu e como licor, chá dos Três Anos.



Alguns dos primeiros (poucos, aliás) passageiros do Metropolitano que chegaram esta manhã, pela primeira vez, à estação de Alvalade

CARRO ROUBADO

AUSTIN 850 — SN-85-82 — Verde, c/ riscas amarelas, este cores cor-beje. Dão-se avisos. ras. Informar Telef. 324371.

garmente se faz em metropolitano estrangeiros) para restringir o acesso das pessoas aos cais, evitando a sua superlotação e os perigos daí resultantes, nas horas de maior movimento. Também o sistema de emissão de bilhetes é idêntico. Para se completar a chamada

FALECEU O BEBÉ PREMATURO

Faleceu esta manhã o bebé prematuro, nascido na passada quarta-feira em Almodôvar e que, transportado para a Maternidade Alfredo da Costa, ali ficou sujeito aos melhores cuidados numa incubadora.

Contudo, devido às circunstâncias em que ocorreu o nascimento — o bebé pesava apenas 625 gramas e tinha menos de cinco meses de gestação —, havia poucas esperanças que sobrevivesse.

Notícia Pessoal

DR. MOTA VEIGA Seguiu para o Rio de Janeiro, por via aérea, o dr. Mota Veiga, presidente do conselho de administração da Caixa Geral de Depósitos, que vai presidir à inauguração da primeira filial daquele estabelecimento de crédito no Brasil.

«CACILHEIRO» ENCALHADO NO MEIO DO TEJO COM MUITOS EXCURSIONISTAS

Mais de duas centenas de pessoas que participavam numa excursão à Vila Franca de Xira passaram, toda a manhã de hoje, num «cacilheiro» encalhado a meio do Tejo.

O acidente ocorreu cerca das nove horas, em frente a Beiroas, mas só foi conhecido duas horas mais tarde, presumindo-se que o barco encalhado — o «Nacional», pertencente à Empresa Jerónimo Rodrigues Durão — tivesse primeiro procurado safar-se pelos seus próprios meios.

Cerca das 11 horas, seguiram para o local, a prestar socorro, os cacilheiros «Renascença» e «Recordação», tendo o primeiro acostado à embarcação encalhada. Ao mesmo tempo chegou também a lancha «Bonança» da Polícia Marítima, que começou imediatamente a fazer o transbordo dos passageiros do «Nacional» para o «Recordação». Esta operação só ficou concluída perto das duas horas da tarde.

Quanto ao «Nacional», supõe-se que só possa ser libertado da sua situação depois da maré encher, isto é, às 22 horas de hoje.

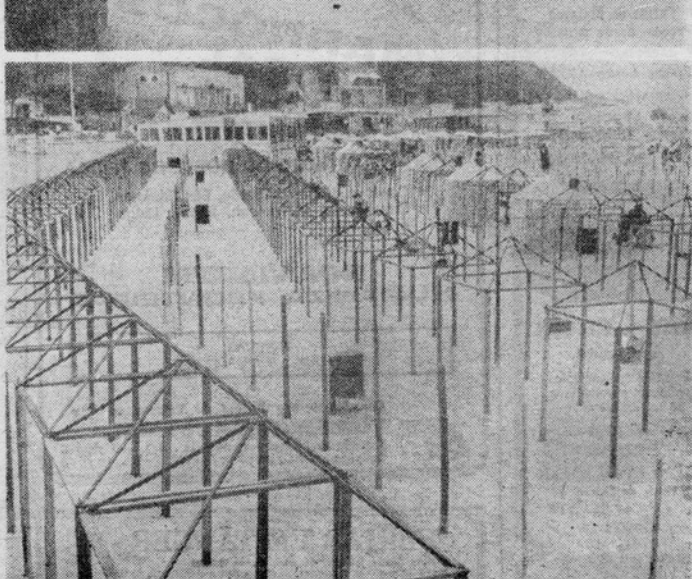
Embora não nos tenha sido possível contactar directamente, com os excursionistas, é fácil adivinhar a sua decepção por este porcalço — felizmente sem consequências graves —, que lhes estragou a alegria do passeio, fazendo-os sofrer, cerca de seis horas, no meio do Tejo, envoltos em nevoeiro.

O CHEFE DO GOVERNO PRESIDE A UM PLENÁRIO DA A. N. P. DE SETÚBAL

ALMADA, 18 — Com a presença do prof. Marcello Caetano, que preside à sessão solene de encerramento a realizar hoje, ao fim da tarde, na Escola Preparatória de D. António da Costa, em Almada, terminaram os trabalhos do 3.º Plenário das Comissões do Distrito de Setúbal, que têm vindo a decorrer naquela cidade.

Durante o dia, houve, ainda, reuniões de trabalho pertinentes a vários sectores da actividade daquelas comissões, procedendo-se, no final, à leitura das conclusões.

A PRIMAVERA DESPEDE-SE SEM SOL...



Hoje, último domingo de Primavera, o dia surgiu sombrio, e as pessoas que se preparavam para passar umas horas de sol e de praia viram frustrados os seus intentos. Como se verifica nas gravuras, mirões (vestidos) observam, nas praias da linha de Cascais, as areias... desertas

ECONOMIA · SEGURANÇA
UTILIZAÇÃO UNIVERSAL
MOTORES DIESEL
E.F.I.

O progresso da construção civil exige o aumento da mecanização. Os motores Diesel E.F.I. são especialmente indicados para montagem nos mais diversos sistemas (compressores, grupos electrogénios, betoneiras, guinchos, britadeiras, carros de transporte). De construção totalmente blindada, pequenas dimensões e grande potência, oferecem uma perfeita segurança, aliada ao mais baixo consumo. Assistência técnica rápida e perfeita, assegurada por distribuidores em todo o País.



E.F.I. Diesel
ED. FERREIRINHA & IRMÃO
 RUA DÁ BOA NOVA, 125 — TELEFS. 2 55 71 / 3 47 57 / 2 61 35 — PORTO