

Illustração Portuguesa

DIRECTOR: Carlos Malheiro Dias — Propriedade de J. J. da Silva Graça — DIRECTOR ARTISTICO: Francisco Ceixeira

Assignatura para Portugal, colonias e Hespanha

Anno..... 4\$800
Semestre..... 2\$400
Trimestre..... 1\$200

Assignatura conjunta do Século, Supplemento Humorístico do Século e da Illustração Portuguesa

PORTUGAL, COLONIAS E HESPANHA
Anno..... 8\$000 | Trimestre..... 2\$000
Semestre..... 4\$000 | Mez (em Lisboa)..... 700

REDACÇÃO, ADMINISTRAÇÃO E OFFICINAS DE COMPOSIÇÃO E IMPRESSÃO — Rua Formosa, 43



Summario

Capaz QUO VADIS? (Cliché de Benoist) • Texto: REI POSTO • NO PAÇO DAS NECESSIDADES • A CARREGEM RÉGIA COM OS VESTIGIOS DAS BULAS • O PRIMEIRO DESCANÇO DEPOIS DA MORTE: NO ARSENAL • UMA FUNEBRE TAREFA: A CONSTRUÇÃO DA URMA PARA EL-REI • DAS NECESSIDADES A S. VICENTE: ONDE DORMIA O REI VIVO E ONDE DORME O REI MORTO • O FUNERAL: SAIDA DAS NECESSIDADES: TRAJECTO, REPRESENTAÇÕES ESTRANGEIRAS, CHEGADA A S. VICENTE • EXEQUIAS NO ESTRANGEIRO • OS FILHOS DO PROFESSOR BUICA • O DICTADOR • O MINISTERIO DA CONCORDIA • Illustrações.



Seios

Desenvolvidos, reconstruídos, aformosados, fortificados com **** as ****
Pilulas Orientaes

O unico producto que em dois mezes assegura o desenvolvimento e a firmeza do peito sem causar damno algum á saúde. Aprovado pelas notabilidades medicas.

J. Ratif, Ph. 5, Passage Verdou, PARIS. Frasco com instruções, **1\$500 rs.** Franco para vale do correio, enviado a **J. P. Bastos & C., 39, R. Augusta, LISBOA**

PRISÃO DE VENTRE HABITUAL

ALOINA HOUDÉ

ENXAQUECAS

FALTA DE APPETITE

A. HOUDÉ, 29, Rue Albouy, Paris.

Companhia DO

Papel do Prado

Sociedade anonima de responsabilidade limitada
Proprietaria das fabricas do Prado, Marianais e Sobrelinho (Thomar), Penedo e Casal d'Hermio (Lousã), Valle Maior (Albergaria-a-Velha). **

**** Escriptorios e depositos ****

LISBOA—270, Rua da Princeza. 276
PORTO—49. R. de Passos Manuel, 51

Ende, telegr.: Lisboa, Companhia Prado, Prado—Porto—Lisboa. N.º telephon. 505

PARFUM

FLORAMYE

L.T. PIVER

PARIS

INSTITUTO de beleza

UNICA casa do mundo para o tratamento do rosto, hygiene, belleza e conservação da juventude. Productos scientificos invisiveis aprovados pelo Laboratorio Municipal de Paris. Apparelhos e productos contra a obesidade e contra a excessiva magreza.

Agua e crèmes para branquear a pelle quizer conservar e embelleçar a cor e empreque todas as manhas os maravilhosos productos: **Loção Creme e Pó Kiyita**. Instruções para o seu emprego. **Tintura vegetal garantida e inoffensiva**. **Loção copilar** para evitar a queda dos cabelos e para impedir o embranquecimento, dando-lhe a sua cor natural. **Depilatorio perfumado com extracto d'ervas do Oriente (rosa)** para evitar os pelos e fazendo-os desaparecer completamente. O **Instituto de beleza** deseja ter agentes nas principais cidades da Europa, preferendo casas perfumistas ou cabeleiros para effectuarem a venda dos seus productos. Depositos em todas as principais cidades da França, da Europa, Estados Unidos da America e no Cairo.

O Instituto de Belleza lecciona e dá curso de tratamento e embelezamento da pelle. Programma e condições. Envia-se catalogo geral a quem o requisitar. **26, Place Vendôme, 26 — PARIS**

BELEZA DO ROSTO

O LEITE ANTEPHELIICO

ou **Leite Cardes**

para o misturado com agua, dissipa
Pardes, Toz Crestada
Rosto Sarabulheiro e
Farinaceo-Rugas
construyta a cutis fina e clara.

CAMILLE, Paris

BELEZA DO ROSTO

O LEITE ANTEPHELIICO

ou **Leite Cardes**

para o misturado com agua, dissipa
Pardes, Toz Crestada
Rosto Sarabulheiro e
Farinaceo-Rugas
construyta a cutis fina e clara.

CAMILLE, Paris

NOUVEAU PARFUM

PRINCIA VIOLET

29, B. des Italiens, PARIS

AGUA CASTELLO

PREMIADA em varias EXPOSICOES e FORNECEDORES da CASA REAL

SABÃO REAL DE THRIDACE

Violet

PARIS Sabão "Veloutine"

Excellente hygienico e Hygiene da Pelle e Aloura do Rosto.

Gaston Lot

PROTHESE DENTARIA

EXTRACÇÃO de dentes sem dor desde 500 rs. Colocação de dentes desde 1\$000 rs.

Consultorio cirurgico-dentario, R. das Chagas, 42,1. (Ao Calhariz)

TELEPHONE 1:852

O THESOURO DA CABELLEIRA

Antiseptico
Regenerador
Perfume delicioso

PETROLEO HAHN

Evita a Queda dos Cabellos

Recusar, por serem perigosas e inefficazes, quaesquer imitações apresentadas em lugar do verdadeiro **PETROLEO HAHN.**

F. VIBERT, Lyon (França)

DEPOSITO em TODAS as PERFUMARIAS e DROGARIAS.

MARCA de FABRICA

REI POSTO



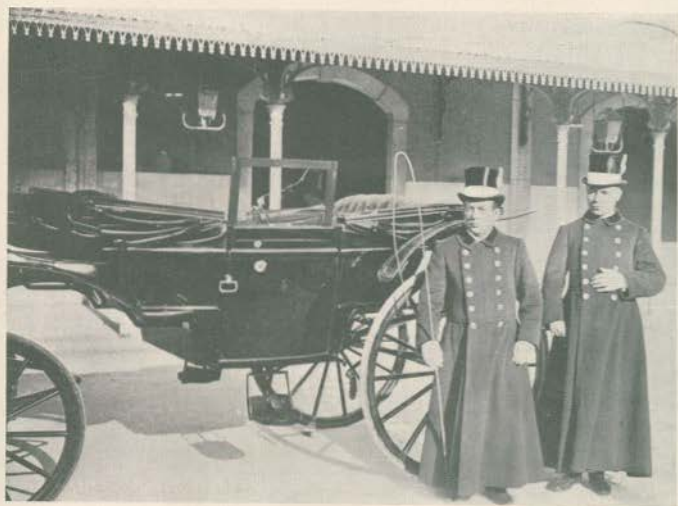
O joven rei, que por um acaso inesperado e tragico se senta hoje no throno de Portugal, e que a sua mocidade e a sua dôr envolvem n'um nimbo de commovida sympathia, suggere, pela semelhança do nome, — e o desejo da sua fortuna! — a evocação do primeiro D. Manuel, que tambem não era destinado a reinar, e que recebeu tambem a corôa pela fatalidade de uma catastrophe. Estranha coincidência, que faz com que, ao cabo de quatro seculos, se repita quasi semelhantemente o mesmo singular lance historico na successão dynastica.

Oxalá que a paridade dos dois reinados, que os fados assemelharam no seu inicio, se mantenha no decorrer do que começa agora, para felicidade do paiz e grandeza do rei.

O Portugal de D. Manuel I foi excepcionalmente afortunado: marca o apogeu das nossas glorias maritimas e da nossa prosperidade economica. O rei foi cognominado o Venturoso, em uma epoca de prestigio para a realeza. Actualmente os tempos são outros, bem diversos sob todos os pontos de vista. Mas ainda ha logar para uma esperanza: no rei, pela sua juvenude; para uma grande fé: na sorte do paiz, se o rei for bom e justo.



O paço das Necessidades e suas imediações guardados pelas tropas no dia seguinte ao atentado



O trintanorio da carruagem real, ferido por occasião do attentado—A carruagem real, onde foram mortos el-rei D. Carlos e o principe D. Luiz Filippe, e em cuja portinhola se veem distintamente os signaes das balas. Ao lado, empunhando o chicote, o cocheiro Bento Coparica, que guiava a carruagem no dia do attentado

(CLICHÉS DE ERNOLIEL.)



EL REI D. CARLOS

D. Carlos I, o Mal-Aconselhado

VICTIMA DO ATENTADJ DE 1 DE FEVEREIRO

(CLICHÉ DA PHOT. ROBONE)



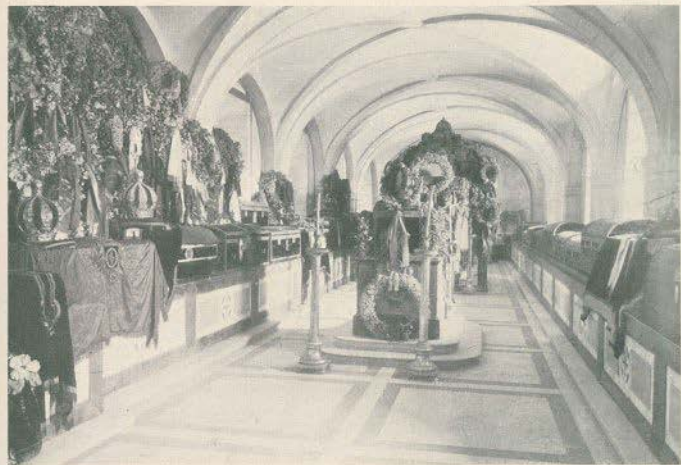
Uma funebre tarefa

A CONSTRUÇÃO DA URNA FUNEARIA D'EL-REI D. CARLOS



O primeiro descanso de uma tragica viagem

A sala dos curativos, no Arsenal de Marinha, onde foram depositos, logo apoz o attentado, os cadaveres d'El-Rei e do Principe Real, este na maca e aquelle no colchão



Das Necessidades a S. Vicente

Onde dormia o rei vivo — Onde dorme o rei morto

(CLICHÉS DE BENOLIEL)



O PRINCEPE REAL D. LUIZ FILIPPE

Herdeiro da corôa

VICTIMA DO ATTENTADO DE 1 DE FEVEREIRO

(CLICHÉ DA PHOT. BOBONE)



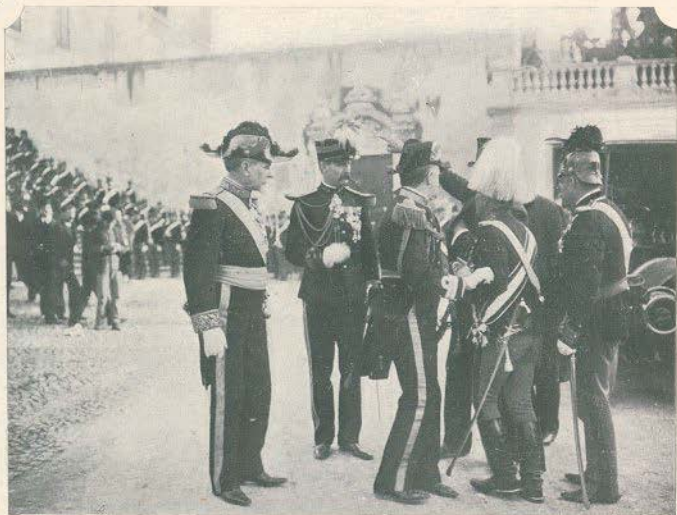
*O ministro de Hespanha, com o coronel do regimento de infantaria 16 de Castilla e o pessoal da legação
—Os ministros do Japão e dos Estados Unidos—O sr. infante D. Afonso recebendo o principe
Fernando da Baviera na gare de Belem*



O ministro do Brazil, representante do presidente da república, e a missão siameza
— O sr. arcebispo de Evora saindo das Necessidades
— O sr. ministro da Belgica e os secretarios da legação do Brazil



Um servidor do príncipe Eitel que seguiu a pé o coche em que ia seu amo
—O corpo de alumnos da Escola Naval com o seu estandarte, em S. Vicente
—No largo das Necessidades: Officiaes de diversas missões estrangeiras



A missão franceza — O sr. conde de Turim e o príncipe Guilherme de Hohenzollern



Da capella das Necessidades para S. Vicente

A SAIDA DA URNA COM O CADAVER DE EL-REI PARA O COCHE FUNERARIO



O sr. marquez do Foyal, commandante da guarda real de archeiros, e o cavallo Jupiter, pertencente a S. M. El-Rei—Os officiaes da esquadra inglesa do regimento de que el-rei D. Carlos era coronel



‘A embaixada chinesa—Coche D. Anna Victoria que conduzia os principes estrangeiros ;



El-Rei D. Carlos e o Principe D. Luiz Filippe

OS CORPOS EXPOSTOS EM S. VICENTE DE FÓRA ANTES DE SEREM RECOLHIDOS NO PANTHEON REGIO



O vallo pertencente ao príncipe D. Luiz Filipe—Um dos coches funebres passando no sítio onde foi praticado o atentado.



A chegada dos coches funerarios a S. Vicente

(CLICHÉS DE BENOLIEL)



**Os dignitarios que conduziãam os capacetes
do rei e do principe.**

Visconde d'Assoca (Salvador), coronel Charters d'Aczedo, D. Fernando Serpa e marquez de Lavradio
— A confraria da Misericordia com o seu antigo painel—(CLICHÉS DE ANTONIO NOVAES)



A' porta da ultima morada

ENTRE ALAS DE ARCEIROS, 24 MOÇOS DE ESTRIBEIRA CONDUZEM O CAIXÃO DE EL-REI PELA ESCADARIA DE S. VICENTE



O príncipe D. Carlos de Bourbon e o duque de Guise, cunhados da rainha-viúva D. Amélia, saindo de S. Vicente depois do funeral
—O infante D. Fernando da Baviera, representante de D. Afonso XIII, rei de Hespanha



*O príncipe Eitel da Prússia, representante do imperador da Alemanha, descendo as escadas de S. Vicente
—A exposição dos corpos em S. Vicente: A concorrência, no domingo, primeiro dia de exposição*



As exequias no estrangeiro

Em Paris: A saída das exequias realizadas na igreja de Notre Dame—O sr. Souza Rosa, ministro de Portugal em Paris, saindo da cerimonia das exequias — (CLICHÉS DE M. ROL & C.)

Em Madrid: Chegada de D. Afonso XIII ao templo de S. Francisco, o Grande, para assistir ás exequias de el-rei D. Carlos (PHOT. DE F. VILLEGAS)



A comissão de C. e z. que vem a Lisboa apresentar pezas á familia real—Os condes de Jimenez y Molina á porta das Necessidades—O sr. general Francisco Maria da Cunha, antigo chefe da casa militar d'El-Rei D. Carlos (CLICHÉ DE BENOLIRL.)



D. Carlos por occasião do ultimatum de Inglaterra—D. Carlos fardado de almirante—D. Carlos por occasião da revolta de 31 de janeiro—D. Carlos com o seu uniforme habitual

(CLICHÉS DA PHOT. BOBONE)



D. Manuel aos 10 mezes—D. Manuel aos 10 annos—D. Manuel aos 11 annos—D. Manuel aos 15 annos

(CLICHÉS DA PHOT. BOBONE)



O ministro inglez sir Villiers—Marquez Ferranti, conde Pasoli di Calboli, ministro d'Italia, conde de Tattenbach ministro da Alemanha—A deputação dos officios do regimento de infantaria 16 de Castella de que D. Carlos era coronel honorario, com a corôa que depuzeram—Corôa em flores naturaes confeccionada pelas alumnas do asylo d'Ajuda e offerta pelo municipio de Cascaes—As corôas dos empregados da alfandega



Os dois pares do reino republicanos srs. conselheiro Augusto José da Cunha e Anselmo B'agacamp
Freire, vindo, de inscrever os seus nomes nos livros de pezaes do paço—Uma conferencia
do sr. general Dantas Baracho



O apparatus militar do largo das Necessidades—O sr. duque de Palmella—O sr. general Moraes d'Almeida, lente da Escola Polytechnica

NA ORPHANDADE



*Os desventurados filhos do professor Buiça, Elvira, de 7 annos,
e Manuel, de 5 mezes*

A CAMINHO DO EXILIO



*O ditador João Franco saindo do paço,
apoiado ao antigo ministro da guerra, depois
da despedida official do seu ministerio*



O ministerio da concordia

Os novos ministros, sr. Ferreira do Amaral, Campos Henriques, Manuel Espregueira, Wenceslau de Lima, Sebastião Telles, Augusto de Castilho e Cabral de Magalhães, sahindo do paço, aonde foram apresentar-se a El-Rei, no dia 4 de fevereiro

(CLICHÉS DE BENOLIEL)

LOCAO DEQUEANT**CABELLO
BARBA
PESTANAS
SOBRANCELHAS**

Unico producto scientifico apresentado na *Academia de Medicina de Paris* contra o microbio da Calvicie e todas as afecções do couro cabeludo.

L-DEQUEANT, Pharmacia, 28, Rue Clichoncourt, Paris.

Em LISBOA, 19, Rua do Arco a Jesus, e quem devesse dirigir para todas as informações gratuitas.

A VENDA EM TODAS AS BULAS CASAS DO PORTUGAL.

L'Epil'vite
L'Epil'vite**CREMA
EPILATORIA**
prontia a ser empregada.
Resultado garantido.

Agradavelmente perfumada, dissolve instantaneamente

as penugens desengraçadas, a barba, os pelos os mais duros do rosto e do corpo. — Não produz borbulhas, não irrita a pelle a mais delicada. e

M. A. GRAZIANI, Phar. de 1ª classe, 63 Rue Rambuteau, Paris.
Lgras deses Portugal, CURIEL & DELGANT, 19, R. do Arco a Jesus, Lisboa.

**As GOTTAS CONCENTRADAS de
FERRO BRAVAIS**

São o mais efficaz remédio contra **ANEMIA**
CHLOROSE, CORES PALLIDAS

Sem choro sem sabor o Ferro Bravais é recommendado por todos os medicos do mundo.

Não constipa o ventre. Não enegrecce os dentes. — Já um pouco tempo

SAUDE — VIGOR — FORÇA — BELLEZA

Descoberta na Inglaterra.

50 de vende em Gotta e em Filhas.

Paris Pharmacia de Bravais. — Depoite: 130, Rue Lafayette, PARIS.

Farinha lactea Nestlé

PREÇO 400 RÉIS

36 medalhas de OURO incluindo a conferida na EXPOSIÇÃO

AGRICOLA DE LISBOA

O passado, presente e futuro revelado pela mais celebre
chiromante e physionomista da Europa

Madame BROUILLARD

Diz o passado e o presente e prediz o futuro, com veracidade e rapidez; é incomparavel em vaticinios. Pelo estudo que fez das sciencias, chromancias, chronologia e phisignomonia e pelas applicações praticas das theorias de Gall, Lavater, Desbarrolles, Lambrze, d'Arpenigney, Madame Brouillard tem percorrido as principaes cidades da Europa e America, onde foi admirada pelos numerosos clientes da mais alta cathgoria, a quem predisse a queda do Imperio e todos os acontecimentos que se lhe seguiram. Fala portuguez, francez, inglez, allemão, italiano e hespanhol.

Dá consultas diarias das 9 da manhã ás
11 da noite em seu gabinete:

43, RUA DO CARMO, sobre-loja — LISBOA
Consultas a 1.000 rs., 2.500 rs. e 5.000 rs.

Discos SIMPLEX

De double face, os melhores pela sua nitidez e duração contendo o mais variado e moderno repertorio em musica e canto dos melhores autores nacionaes e estrangeiros. Marca registada, propriedade exclusiva de J. CASTELLO BRANCO.

Preços excepcionaes e grandes descontos para a venda no Brazil e colonias portuguezas. Grande deposito de discos e machinas falantes. PEDIR CATALOGOS a

J. CASTELLO BRANCO

R. de Santo Antão, 32, 34 e 82

LISBOA

ALIMENTO DELICIOSO!**BANANINE MIALHE**

Farinha de Bananas esterilizada chocolata e phosphatada

Recomendada aos estomagos delicados

CRIANÇAS - CONVALESCENTES - VELHOS

Pharmacia del **MIALHE**,
PROFESSOR NA FACULDADE DE MEDICINA
de Rue Favart, PARIS

ESCROFULA :: CHLORO-ANEMIA

Authenticas (de Paris)

PILULAS DE BLANCARD

Exigir o verdadeiro Producto

(assinatura, etiqueta verde, e endereço)

XAROPE DE BLANCARD

40, Rue Bonaparte, Paris (France).

LYMPHATISMO :: DEBILIDADE**BAUME BENGUÉ**

Cura Totalmente

RHEUMATISMO**GOTA****NEURALGIAS**

Dr BENGÉ, 47, rue Biche, Paris, e em todas as Pharmacias.

BAUME BENGUÉ**Novo diamante americano**

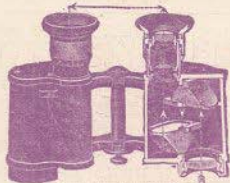
A mais perfeita imitação até hoje conhecida. A unica que sem luz artificial brilha como se fosse verdadeiro diamante. Anéis e alfinetes a 500 réis, broches a 800 réis, brincos a 1000 réis o par. Lindos collares de perolas a 1000 réis. Todas estas joias são em prata ou ouro de lei. Não confundis a nossa casa. RUA DE SANTA JUSTA, 06 (junto ao elevador) — LISBOA.

ZEISS

Binoculos prismaticos

COM AUMENTO DE RELEVO NAS IMAGENS

Distancia ocular



Distancia objectiva ampliada

NOVOS MODELOS

Para viagem, sport, caça, exercicio, marinha

As vantagens determinantes da acceitação legada pelos binoculos prismaticos ZEISS, ou seja grande intensidade luminosa, seu excellente alcance, sua estabilidade, o campo do seu objectivo, a precisão com que estão construídos, a sua resistencia a todos os climas foram consideravelmente augmentadas nos modelos recentes. Peçam-se prospectos T. 77.—A venda em todos os estabelecimentos de optica e por

Berlim
Frankfurta A.
Hamburgo

CARL ZEISS
JENA (Alemanha)

Londres
St. Petersburgo
Vienna

PRISÃO DE VENTRE HABITUAL

ALOINA HOUDÉ

**ENXAQUECAS
FALTA DE APPETITE**

A. HOUDÉ, 29, Rue Albouy, Paris.

Capas para encadernação

Acham-se á venda bonitas capas e percalina para a encadernação do IV volume da *Illustração Portuguesa*

Satisfazem-se promptamente todos os pedidos, acompanhados da respectiva importância, que é apenas de 360 réis

Administração d'«O Seculo»

LISBOA

Concurso de 1908

NINGUEM FICARÁ DESCONTENTE

Todos os concorrentes sem excepção serão premiados. A **ULTIMA PALAVRA EM CERTAMENS JORNALISTICOS**

Uma excursão á Ilha da Madeira

Navio fretado expressamente pelo SECULO

EXCURSÕES Á FRANÇA, Á INGLATERRA E Á ITALIA

Um chalet! Um hiate! Dois automoveis!

Brilhantes excursões. Viagens encantadoras. Espectaculos maravilhosos

TUDO quanto a imaginação mais fertil possa idealisar

Tantos premios quantos forem os concorrentes

Agente em Paris: *Gamille Lipman, 26, Rue Vignon - Paris*