

poder local

Resultados por distritos

Faça ao interesse demonstrado pelos nossos leitores em conhecer os resultados parciais das eleições para as autarquias locais, retomamos hoje a sua publicação, que prometemos manter. Junto aos quadros indicam-se, também alguns nomes de Presidentes de Câmaras já conhecidos, embora não tivessem sido facultados os valores apurados no sufrágio por esses concelhos.

DISTRITO DO PORTO

Concelho de Santo Tirso			
Inscritos	Votantes	Afluência	
53 518	39 187	73,22%	
PS	13 058 votos	33,32%	3 mandatários
PSD	11 211	28,61%	3 mandatários
CDS	9 124	23,28%	2 mandatários
FEPU	4 312	11,00%	1 mandatário

Presidente — Azul Linhares Carneiro — PS

Concelho de Gondomar

Inscritos	Votantes	Afluência	
75 598	53 579	70,8%	
PS	20 075 votos	37,47%	4 mandatários
PSD	12 364	23,08%	2 mandatários
FEPU	9 965	18,60%	2 mandatários
CDS	8 008	14,95%	1 mandatário
MRPP	600	1,12%	
PCP (ML)	582	1,09%	
LCI	241	0,45%	

Presidente — José L. Ferreira Araújo — PS

Concelho de Penafiel

Inscritos	Votantes	Afluência	
33 391	23 754	71,14%	
PSD	7 805 votos	32,86%	3 mandatários
PS	7 426	31,26%	2 mandatários
CDS	5 188	21,84%	2 mandatários
FEPU	1 474	6,21%	

Presidente da Câmara — Mário Soares Castro Sousa — PSD

Concelho de Valongo

Inscritos	Votantes	Afluência	
33 024	22 795	68,99%	
PS	9 232 votos	40,50%	3 mandatários
PSD	6 324	27,74%	2 mandatários
CDS	3 359	14,74%	1 mandatário
FEPU	3 106	13,63%	1 mandatário

Presidente da Câmara — João Moreira Dias — PS

Concelho de Felgueiras

Inscritos	Votantes	Afluência	
24 475	17 338	70,84%	
PS	5 875 votos	33,89%	3 mandatários
PSD	5 397	31,13%	2 mandatários
CDS	3 834	22,11%	2 mandatários
FEPU	1 386	7,99%	

Presidente da Câmara — José Machado Matos — PS

Concelho de Paços de Ferreira

Inscritos	Votantes	Afluência	
20 407	13 808	67,66%	
PSD	4 790 votos	34,69%	3 mandatários
PS	4 028	29,17%	2 mandatários
CDS	3 264	23,64%	2 mandatários
FEPU	1 235	8,94%	

Presidente da Câmara — Fernando Vasconcelos — PSD

Concelho de Póvoa de Varzim

Inscritos	Votantes	Afluência	
29 058	21 547	74,15%	
CDS	6 556 votos	30,43%	3 mandatários
PSD	6 253	29,02%	2 mandatários
PS	5 774	26,80%	2 mandatários
FEPU	2 158	10,02%	

Presidente da Câmara — Manuel Teneiro Carneiro — CDS

DISTRITO DE VISEU

Concelho de Penedono

Inscritos	Votantes	Afluência	
2815	1822	64,72%	
PSD	933 votos	51,21%	3 mandatários
PS	639	35,07%	2 mandatários
FEPU	95	5,21%	

Presidente da Câmara — José António Pereira — PSD

Concelho de Carregal do Sal

Inscritos	Votantes	Afluência	
78044	3975	50,94%	
PSD	2 471 votos	62,16%	4 mandatários
CDS	1 006	25,31%	1 mandatário
FEPU	284	7,14%	

Presidente da Câmara — Artur Pereira Silva — PSD

Concelho de Oliveira de Frades

Inscritos	Votantes	Afluência	
6954	4763	68,49%	
PSD	2 559 votos	53,73%	3 mandatários
CDS	1 360	28,55%	2 mandatários
PS	450	9,45%	
FEPU	197	4,14%	

Presidente da Câmara — Manuel Silva Almeida — PSD

Concelho de Penalva do Castelo

Inscritos	Votantes	Afluência	
7235	4132	56,97%	
CDS	1 401 votos	33,91%	2 mandatários
PS	1 368	33,11%	2 mandatários
PSD	996	24,10%	1 mandatário
FEPU	102	2,47%	

Presidente da Câmara — Bernardino Duarte Pereira — CDS

Concelho de Santa Comba Dão

Inscritos	Votantes	Afluência	
9114	5207	57,13%	
PS	2 272 votos	43,63%	2 mandatários
PSD	1 324	33,05%	2 mandatários
CDS	839	16,11%	1 mandatário
FEPU	768	14,86%	

Presidente da Câmara — Lúcio Gonçalves — PS

Concelho de São Pedro do Sul			
Inscritos	Votantes	Afluência	
14 466	8825	61,01%	
CDS	2 928 votos	33,18%	3 mandatários
PSD	2 729	30,92%	3 mandatários
PS	1 794	20,33%	1 mandatário
FEPU	786	8,91%	

Presidente da Câmara — Carlos A. Diogo Tavares — CDS

Concelho de Sátão

Inscritos	Votantes	Afluência	
8824	5785	65,56%	
CDS	3 092 votos	53,45%	3 mandatários
PSD	1 704	29,46%	2 mandatários
PS	562	9,71%	
FEPU	90	1,56%	
GDUPS	47	0,81%	

Presidente — José Sarmento Moniz — CDS

Concelho de Tabuaço

Inscritos	Votantes	Afluência	
5530	3571	64,58%	
PSD	1 787 votos	50,04%	3 mandatários
CDS	1 103	30,89%	2 mandatários
PS	330	9,24%	
FEPU	163	4,56%	

Presidente da Câmara — Boaventura Gonçalves Frei — PSD

Concelho de Nelas

Inscritos	Votantes	Afluência	
9738	4629	47,54%	
PSD	1 569 votos	33,90%	2 mandatários
PS	1 261	27,24%	2 mandatários
CDS	798	17,24%	1 mandatário
FEPU	325	7,02%	
GDUPS	160	3,46%	

Presidente da Câmara — José Lopes Correia — PSD

DISTRITO DE CASTELO BRANCO

Concelho de Vila Velha de Ródão

Inscritos	Votantes	Afluência	
4634	2675	57,9%	
PS	953 votos	37,00%	2 mandatários
PSD	905	35,13%	2 mandatários
FEPU	572	22,20%	1 mandatário

Presidente da Câmara — Augusto Pinto Afonso — PS

Concelho do Fundão

Inscritos	Votantes	Afluência	
24 616	13 765	55,92%	
PS	5 438 votos	39,51%	4 mandatários
CDS	3 185	23,14%	2 mandatários
PSD	2 457	17,85%	1 mandatário
FEPU	1 266	9,20%	
MRPP	487	3,54%	

Presidente da Câmara — José Coelho Ribeiro — PS

Concelho da Covilhã

Inscritos	Votantes	Afluência	
42 067	26 847	63,82%	
PS	10 474 votos	39,01%	4 mandatários
CDS	4 912	18,30%	1 mandatário
FEPU	4 174	15,55%	1 mandatário
PSD	3 190	11,88%	1 mandatário
GDUPS	1 369	5,10%	
MRPP	495	1,84%	
LCI	338	1,26%	

Presidente da Câmara — Augusto Lopes Teixeira — PS

DISTRITO DE AVEIRO

Concelho de Ilhavo

Inscritos	Votantes	Afluência	
18 406	11 727	63,71%	
PSD	4 863 votos	41,47%	3 mandatários
PS	3 265	27,84%	2 mandatários
CDS	2 481	21,16%	2 mandatários
FEPU	709	6,05%	

Presidente da Câmara — José São Marcos Simões — PSD

Concelho de Ovar

Inscritos	Votantes	Afluência	
26 534	16 323	61,25%	
PSD	5 803 votos	35,55%	3 mandatários
PS	5 408	33,13%	2 mandatários
FEPU	1 878	11,51%	1 mandatário
CDS	1 875	11,49%	1 mandatário
GDUPS	696	4,26%	

Presidente da Câmara — Fernando Raimundo Rodrigues — PSD

Concelho de Sever de Vouga

Inscritos	Votantes	Afluência	
9027	6354	70,39%	
PSD	2 876 votos	45,26%	3 mandatários
CDS	2 448	38,53%	2 mandatários
PS	531	8,36%	
FEPU	266	4,19%	

Presidente da Câmara — Artur Ferreira Castro — PSD

Concelho de Feira

Inscritos	Votantes	Afluência	
60 854	42 146	69,26%	
PSD	16 410 votos	38,94%	4 mandatários
PS	15 639	37,11%	4 mandatários
CDS	5 282	12,53%	1 mandatário
FEPU	2 543	6,03%	
MRPP	677	1,60%	

Presidente da Câmara — Aurélio Pinheiro — PSD

Concelho de Estarreja

Inscritos	Votantes	Afluência	
16 977	11 029	64,96%	
PSD	4 005 votos	36,31%	3 mandatários
PS	3 827	34,70%	3 mandatários
CDS	1 960	17,77%	1 mandatário
FEPU	767	6,95%	

Presidente da Câmara — Maria Jesus Abreu — PSD

Concelho de Espinho			
Inscritos	Votantes	Afluência	
19 939	14 536	72,90%	
PS	5 567 votos	38,30%	3 mandatários
PSD	4 171	28,69%	2 mandatários
CDS	2 037	14,01%	1 mandatário
FEPU	2 005	13,79%	1 mandatário
GDUPS	171	1,18%	
PCP (ML)	163	1,12%	

Presidente da Câmara — Artur Pereira Bartolo — PS

Concelho de Anadia			
Inscritos	Votantes	Afluência	
20 445	13 477	65,89%	
PSD	6 095 votos	45,23%	4 mandatários
CDS	3 585	26,60%	2 mandatários
PS	2 957	21,94%	1 mandatário
FEPU	403	2,99%	

Presidente da Câmara — Sílvio Henriques Cerveira — PSD

Concelho de Albergaria-a-Velha			
Inscritos	Votantes	Afluência	
13 296	8224	61,85%	
PSD	3 435 votos	41,77%	3 mandatários
CDS	2 619	31,85%	3 mandatários
PS	1 341	16,31%	1 mandatário
FEPU	320	3,89%	
GDUPS	160	1,95%	

Presidente da Câmara — José Nunes Alves — PSD

Concelho de Murto			
Inscritos	Votantes	Afluência	
7078	4020	56,80%	
PSD	2 292 votos	57,01%	3 mandatários
CDS	780	19,40%	1 mandatário
PS	662	16,47%	1 mandatário
FEPU	88	2,19%	

Presidente da Câmara — António Tavares Fonseca — PSD

DISTRITO DE FARO

Concelho de Vila Real Sto. António

Inscritos	Votantes	Afluência	
10 771	7037	65,33%	
PS	2 481 votos	35,26%	3 mandatários
FEPU	2 178	30,95%	3 mandatários
PSD	1 416	20,12%	1 mandatário
GDUPS	351	4,99%	
MRPP	178	2,53%	

Presidente da Câmara — António Santos Reis — PS

Concelho de Portimão			
Inscritos	Votantes	Afluência	
24 244	16 391	67,61%	
PS	6 444 votos	39,31%	4 mandatários
FEPU	3 688	22,50%	2 mandatários
PSD	2 983	18,20%	1 mandatário
CDS	1 164	7,10%	
GDUPS	907	5,53%	
MRPP	515	3,14%	

Presidente da Câmara — Martim Pacheco Gracias — PS

Concelho de Tavira			
Inscritos	Votantes	Afluência	
19 730	9742	49,38%	
PS	4 053 votos	41,60%	3 mandatários
PSD	3 110	31	

poder local

Com a maioria em 77 concelhos

Vantagem do PSD nas Câmaras Municipais

O quadro que publicamos refere-se à comparação entre o número de Câmaras Municipais a que cada partido concorreu e a adesão conhecida por parte dos eleitores. Trata-se de um quadro que permite saber, até certo ponto, o interesse que aos eleitores despertaram os nomes propostos pelos partidos. Parece-nos da maior importância conhecer os mandatos que cada partido elegeu nos distritos de Bragança, Évora e Leiria. Existem contudo os totais nacionais e a correlação poderá ser tirada por diferença.

ANGRA DO HEROÍSMO — Posição claramente favorável do PSD, pois tendo estado presente nas 5 Câmaras do distrito, elegeu 5 presidentes e um total de 20 mandatários. Segue-se-lhe o PS, que esteve em 4 Câmaras e elegeu 7 mandatários e depois o CDS, presente em 3 e que elegeu 2 mandatários.

AVEIRO — Novamente o PSD em nítida vantagem, pois esteve presente nas 19 Câmaras do distrito, para as quais elegeu 13 presidentes e um total de 53 mandatários. Curiosamente PS e CDS ficaram em igualdade, pois têm valores exactamente iguais. Posições menores as da FEPU que para os 19 concelhos só elegeu dois mandatários (nenhum presidente) e os GDUPS, que dos quais concelhos não concorreram não elegeram nenhum mandatário.

BEJA — Neste distrito foi à FEPU que coube apresentar candidatos com maior interesse para o eleitorado, pois para as 14 Câmaras do distrito elegeu 9 presidentes e 39 mandatários, contra 4 presidentes e 35 mandatários do PS. Interessante, também, que o PSD tenha concorrido apenas a 3 Câmaras, elegeu 1 presidente (Ourique) e 4 mandatários.

BRAGA — Aqui a vantagem é do PSD, que elegeu 6 presidentes e 36 mandatários, seguindo-se-lhe o CDS com 4 presidentes e 30 mandatários. Atrás ficou o PS, com apenas 3 presidentes e 25 mandatários.

BRAGANÇA — Para se saber quem ficou à frente, falta-nos conhecer o número de mandatários eleitos pelo PSD e pelo CDS, elemento que não conseguimos obter.

CASTELO BRANCO — Clara vantagem do Partido Socialista, que esteve presente em 10 concelhos, elegeu 7 presidentes e 26 mandatários. Seguiu-se o PSD com 3 presidentes e 22 mandatários, tendo estado presente em todos os concelhos. Vem depois CDS e FEPU.

COIMBRA — Vantagem para o PS presente em 16 dos 17 concelhos do distrito, elegeu 9 presidentes e 48 mandatários. Segue-se-lhe o PSD que concorreu em todos os concelhos, elegeu 8 presidentes e 42 mandatários. Vem depois o CDS com 11 mandatários e a FEPU com apenas 2.

ÉVORA — Neste distrito a vantagem é da FEPU, uma vez participou em todos os concelhos tal como o PS, mas elegeu 12 presidentes contra apenas 2 do PS.

FARO — Maioria absoluta do Partido Socialista, pois participou em todas as Câmaras e venceu em 15 e elegeu 52 mandatários. O PSD só elegeu um presidente e tem 27 mandatários. A seguir ficou a FEPU com 21 mandatários mas nenhum presidente.

FUNCHAL — Maioria absoluta do PSD, com 10 presidentes em 11 concelhos possíveis e mais 46 mandatários. O PS só conquistou uma presidência (em Porto Santo) e elegeu 8 mandatários. A seguir ficou o CDS com 8 mandatários e nenhum presidente.

GUARDA — Distrito com maioria do CDS, com 7 presidentes em 14 concelhos e 33 mandatários. Em seguida vem o PSD com 4 presidentes e 26 mandatários e depois o PS com 3 presidentes e 21 mandatários.

HORTA — Vantagem evidente do PSD, com 6 presidentes em 7 concelhos possíveis, tendo 22 mandatários. Vem depois o CDS que foi apenas a 4 concelhos e elegeu 1 presidente e 5 mandatários. O PS concorreu a todos os concelhos mas só elegeu 9 mandatários, nenhum presidente de município.

LEIRIA — Podemos dizer que a vantagem é do PSD, se bem que não nos tenha sido possível obter o número de mandatários que cada partido elegeu. Todavia o PSD venceu

em 8 municípios, tendo a maioria em três deles. Por seu turno o PS venceu em 7, tendo a maioria em três deles. O CDS elegeu um presidente, mas não tem maioria em nenhum dos concelhos.

LISBOA — Clara vantagem PS no distrito onde se situa a capital do país e a maior freguesia da Europa. Nas 14 Câmaras o PS colocou 13 presidentes e 55 mandatários. Segue-se-lhe a FEPU com uma presidência e 31 mandatos; PSD com 22 mandatos e CDS com apenas 12.

PONTA DELGADA — Clara maioria PSD, que para os 7 municípios elegeu igual número de presidentes em 27 mandatários. Ficou seguidamente em vantagem o PS com 10 mandatários e o CDS com apenas dois. A FEPU concorreu em 4 municípios e não elegeu mandatários. Acrescente-se que a FEPU só conseguiu eleger um mandatário na Horta.

PORTALEGRE — Mais uma evidente maioria PS, que concorreu ao mesmo número de concelhos que a FEPU (15), conseguindo 12 presenças contra 3 da FEPU e 45 mandatários contra 21 da FEPU. Neste distrito o PSD classificou-se à frente do CDS, uma vez que concorreu a apenas 7 concelhos e elegeu 6 mandatários, enquanto o CDS concorreu a 11 e só elegeu 8 mandatários.

PORTO — Clara maioria PS, pois dos 17 concelhos do distrito tem 10 presidentes, contra 5 do PSD, e 55 mandatários, contra 44 do PSD. Terceira posição para o CDS com 2 presidentes e 27 mandatários, seguido da FEPU.

SANTARÉM — O PS concorreu aos 21 concelhos do distrito e elegeu 15 presidentes e um total de 65 mandatários. O PSD concorreu a 17 concelhos e elegeu 3 presidentes e 27 mandatários. Vem depois a FEPU que elegeu 2 presidentes e 27 mandatários e o CDS com 1 presidente e 12 mandatários.

SETÚBAL — Importantes resultados da FEPU que coloca 10 presidentes em 13 concelhos do distrito, elegeu 56 mandatários. O PS ficou com 3 presidentes e 36 mandatários. Vem depois GDUPS com dois mandatários e o PSD com apenas um mandatário.

VIANA DO CASTELO — Este distrito optou PSD por maioria, tendo o partido eleito 5 presidentes em 10 câmaras possíveis, seguido do PS com 3 câmaras e do CDS com 2.

VILA REAL — Distrito em que a maioria foi também para o PSD, que elegeu 10 presidentes para 14 Câmaras possíveis, tendo 45 mandatários. O Partido Socialista elegeu 2 presidentes e 25 mandatários e o CDS 1 presidente e 12 mandatários. Foi neste distrito que o PPM elegeu o seu único presidente em todo o país, além de dois mandatários.

VISEU — Mais uma clara maioria PSD com 14 presenças em 24 Câmaras do distrito e 58 mandatários. Seguiu-se-lhe o CDS com 8 presenças e 48 mandatários e o PS com 2 presidentes e 28 mandatários.

Considerando finalmente os totais do país, como se vê pelos totais do quadro a que nos vimos reportando, PS e PSD elegeram 115 presidentes cada um. O PS tem 691 mandatários, contra 623 mandatários do PSD. Sucede, porém — e isto é importante — que o PSD está em vantagem no conjunto do país, uma vez que das 115 Câmaras que conquistou tem a maioria em 77, enquanto o PS só tem maioria em 61, ainda que elegeu o mesmo número de presidentes. Também a FEPU se cotou à frente do CDS, já que, apesar de ter menos mandatários que este e apenas mais um presidente, tem a maioria dos votos em 33 das 37 câmaras em que venceu, enquanto o CDS só tem maioria de 14 mandatários em 36 das câmaras cuja presidência lhe cabe.

Um factor a ter em conta, finalmente, e chamamos a atenção do leitor para o facto, é que o PSD concorreu a menos 35 câmaras que o Partido Socialista e elegeu o mesmo número de presidentes. Por outro lado o CDS concorreu a menos 44 câmaras que a FEPU e só elegeu menos 1 presidente.

Até certo ponto os mandatos não servem para termo de comparação, já que o número de mandatários é variável de Câmara para Câmara e está dependente do total de eleitores do concelho.

Repórter na rua

Está satisfeito com os resultados das eleições para as Autarquias?

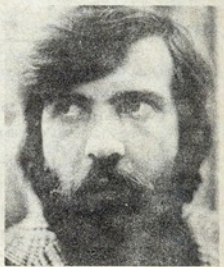
Que comentários lhe merece a mesa-redonda dos secretários-gerais dos partidos na TV?



Aníbal Dias, 41 anos, tipógrafo:

«Nem por isso, já que o Governo não tem resolvido os problemas que mais afligem o povo. Assim, penso que os resultados ao darem novamente uma maioria ao PS não satisfazem muita gente.

Acerca da mesa-redonda, posso dizer-lhe que a seguiu com relativo interesse, embora cada secretário-geral ou presidente partidário tenha defendido a sua política».



José Silva, 27 anos, professor:

«Não estou satisfeito. Houve uma insuficiente votação na esquerda, o que poderá pôr em causa algumas conquistas da revolução. Efectivamente esperava que a FEPU tivesse obtido mais votos, o que não aconteceu. No entanto, sublinhe-se que a FEPU e o PS têm mais votos do que os partidos da direita. Este ponto é importante e não deverá ser esquecido».

«Não tenho qualquer comentário a fazer à mesa-redonda».



Saúl Brilhante, 54 anos, ardente:

«Estou satisfeito, porque ganhou o partido que a vontade do povo escolheu. Quanto aos benefícios que nos poderá trazer esta vitória estou optimista, muito embora tenha a noção de que os pobres infelizmente permanecerão pobres.

«Não vi a mesa-redonda, porque não tive vagar».



Isabel Ferreira, 22 anos, estudante:

«Não sei qual foi o resultado destas eleições, pois não as seguiu com o devido interesse.

«Considero, no entanto, importante que a FEPU tenha ultrapassado o CDS, pois não admiro os centristas.

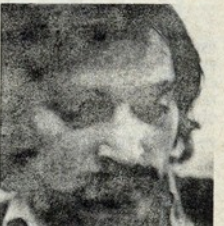
«Não tive oportunidade de ver com a atenção necessária a mesa-redonda».



Maria Filomena, 19 anos, empregada de escritório:

«Os resultados eleitorais não me dizem nada, pois não votei, absteve-me. A razão da minha abstenção reside, no facto de não ter ou melhor não acreditar num partido, numa política...»

A mesa-redonda que seguiu com pouca atenção posso dizer que ficou bem patente o ódio existente entre os secretários-gerais».



António Marques, 22 anos, tipógrafo:

«Não me sinto em termos gerais satisfeito com os resultados destas eleições para o poder local. Penso que não será através de actos eleitorais que o povo poderá ver a sua situação resolvida e não será também com eleições que o custo de vida descerá.

Achei a mesa-redonda uma palhaçada. Os secretários-gerais entreteram-se a discutir problemas de meia contagem de votos, esquecendo-se propositalmente do povo que os elegeu. De resto, não foram dadas durante a mesa-redonda respostas claras ao povo que continua a ser ignorado nas decisões mais importantes da vida nacional. Cada secretário-geral contentou-se em defender a sua política».

PRESIDENTES DE CÂMARAS E MEMBROS NA ASSEMBLEIA MUNICIPAL

DISTRITOS	N.º	PS			PSD			FEPU			CDS			PPM			GDUPS				
		A	B	C	A	B	C	A	B	C	A	B	C	A	B	C	A	B	C		
Angra Heroísmo	5	4	—	7	5	5	20	2	—	—	3	—	2	—	—	—	—	—	—	—	
Aveiro	19	19	3	37	19	13	53	19	—	2	19	3	37	—	—	—	—	—	—	4	—
Beja	14	14	4	35	3	1	4	14	9	39	3	—	—	—	—	—	—	—	—	2	—
Braga	13	13	3	25	13	6	36	13	—	4	13	4	30	4	—	—	—	—	—	4	—
Bragança	12	12	1	?	11	6	?	12	—	?	10	5	?	—	—	—	—	—	—	—	—
Castelo Branco	11	10	7	26	11	3	22	11	—	3	9	1	14	—	—	—	—	—	—	1	—
Coimbra	17	16	9	48	17	8	42	17	—	2	17	—	11	1	—	—	—	—	—	2	—
Évora	14	14	2	?	5	—	?	14	12	?	5	—	?	—	—	—	—	—	—	4	—
Faro	16	16	15	52	16	1	27	16	—	21	6	—	—	—	—	—	—	—	—	6	—
Funchal	11	11	1	8	11	10	46	6	—	—	11	—	8	—	—	—	—	—	—	5	—
Guarda	14	12	3	21	12	4	26	14	—	—	14	7	33	—	—	—	—	—	—	2	—
Horta	7	7	—	9	7	6	22	3	—	1	4	1	5	—	—	—	—	—	—	—	—
Leiria	16	16	7	?	16	8	?	16	—	?	14	1	?	—	—	1	—	—	—	2	—
Lisboa	14	14	13	55	14	—	22	14	1	31	11	—	12	2	—	—	—	—	—	10	—
Ponta Delgada	7	7	—	10	7	7	27	4	—	—	7	—	2	—	—	—	—	—	—	—	—
Portalegre	15	15	12	45	7	—	6	15	3	21	11	—	8	1	—	—	—	—	—	2	—
Porto	17	17	10	55	17	5	44	17	—	9	17	2	27	—	—	—	—	—	—	6	—
Santarém	21	21	15	65	17	3	27	19	2	27	13	1	12	—	—	—	—	—	—	9	—
Setúbal	13	13	3	36	7	—	1	13	10	56	9	—	—	—	—	—	—	—	—	10	—
Viana Castelo	10	10	3	19	10	5	28	10	—	1	10	2	12	1	—	—	—	—	—	1	—
Vila Real	14	13	2	25	14	10	45	14	—	—	14	1	12	1	1	2	—	—	—	4	—
Viséu	24	22	2	28	22	14	58	24	—	2	23	8	48	—	—	—	—	—	—	3	—
TOTAIS	304	296	115	691	261	115	623	287	37	267	243	36	317	10	1	3	77	—	—	5	—

A — N.º de Concelhos em que esteve presente
 B — N.º de Presidentes eleitos
 C — N.º de mandatários eleitos

Resultados por distritos

(Continuação da pag. 12)

Concelho de Figueiró dos Vinhos

Inscritos	9882	Votantes 4431	Afl. 44,84%
PSD	1788 votos	40,35%	2 mandatários
CDS	1386 -	31,28%	2 -
PS	992 -	22,39%	1 -
FEPU	71 -	1,60%	-

Presidente da Câmara: José Simões Abreu — PSD

DISTRITO DO FUNCHAL

Concelho de Calheta

Inscritos	3500	Votantes 1670	Afl. 47,71%
PSD	1455 votos	87,13%	5 mandatários

Presidente da Câmara: Luís A. Pereira Serra — PSD

Concelho de Câmara de Lobos

Inscritos	14 416	Votantes 8364	Afl. 58,02%
PSD	4740 votos	56,67%	5 mandatários
CDS	1818 -	21,74%	2 -
PS	724 -	8,66%	1 -
GDUP's	659 -	7,88%	1 -
FEPU	127 -	1,52%	-

Presidente da Câmara: João H. Silva Dantas — PSD

Concelho de Santa Cruz

Inscritos	13 491	Votantes 7317	Afl. 54,24%
PSD	4691 votos	64,11%	5 mandatários
PS	1250 -	17,08%	1 -
CDS	934 -	12,76%	1 -
FEPU	121 -	1,65%	-

DISTRITO DE VILA REAL

Concelho de Montalegre

Inscritos	5524	Votantes 3116	Afl. 56,41%
CDS	107 votos	3,43%	-
FEPU	180 -	5,78%	-
PSD	1680 -	53,92%	2 -
PS	921 -	29,56%	1 -

Concelho de Mirra

Inscritos	5521	Votantes 3517	Afl. 63,70%
PSD	1771 votos	50,36%	3 mandatários
PS	792 -	22,52%	1 -
CDS	642 -	18,25%	1 -
FEPU	111 -	3,16%	-

Presidente da Câmara: Cândido Abel Borges — PSD

Concelho de Mondim de Basto

Inscritos	5456	Votantes 3427	Afl. 62,81%
CDS	1589 votos	46,37%	3 mandatários
PSD	1006 -	29,36%	1 -
PS	540 -	15,76%	1 -
GDUP's	86 -	2,51%	-
FEPU	68 -	1,98%	-

Presidente da Câmara: António A. Ferreira Brito — CDS

Concelho de Sta. Marta de Penaguão

Inscritos	7081	Votantes 4307	Afl. 60,82%
PSD	2024 votos	46,99%	3 mandatários
PS	1375 -	31,92%	2 -
CDS	388 -	9,01%	-
FEPU	197 -	4,57%	-
GDUP's	62 -	1,44%	-

Presidente da Câmara: Manuel A. Alves Dias — PSD

DISTRITO DE SANTARÉM

Concelho de Ferreira do Zêzere

Inscritos	8847	Votantes 4673	Afl. 52,82%
PSD	1731 votos	37,04%	3 mandatários
CDS	1315 -	28,14%	2 -
PS	1168 -	24,99%	1 -
FEPU	132 -	2,82%	-

Presidente da Câmara: António Teixeira Antunes — PSD

Concelho de Coruche

Inscritos	19328	Votantes 13225	Afl. 68,42%
FEPU	6563 votos	49,63%	4 mandatários
PS	3649 -	27,59%	2 -
PSD	1788 -	13,52%	1 -
CDS	807 -	6,10%	-

Presidente da Câmara: Carlos Alberto Gomes — FEPU

Concelho de Chamusca

Inscritos	10081	Votantes 6337	Afl. 62,86%
PS	2947 votos	46,50%	4 mandatários
FEPU	1631 -	25,74%	2 -
CDS	672 -	10,60%	1 -
PSD	588 -	9,28%	-
GDUPS	135 -	2,13%	-

Presidente da Câmara: Francisco Prestes Romão — PS

Concelho de Cartaxo

Inscritos	15426	Votantes 10096	Afl. 65,45%
PS	5046 votos	49,98%	4 mandatários
FEPU	2338 -	23,16%	2 -
PSD	1172 -	11,61%	1 -
CDS	850 -	8,42%	-
MRPP	189 -	1,87%	-

Presidente da Câmara: Renato Vieira Campos — PS

Concelho de Torres Novas

Inscritos	26837	Votantes 16381	Afl. 61,04%
PS	6148 votos	37,53%	3 mandatários
FEPU	4694 -	28,66%	2 -
PSD	3781 -	23,08%	2 -
MRPP	459 -	2,80%	-
GDUPS	417 -	2,55%	-

Presidente da Câmara: Pedro Natal Luz — PS

Concelho de Entroncamento

Inscritos	8071	Votantes 5164	Afl. 63,98%
PS	2456 votos	47,56%	3 mandatários
FEPU	971 -	18,80%	1 -
PSD	828 -	16,03%	1 -
CDS	334 -	6,47%	-
GDUPS	291 -	5,64%	-
MRPP	51 -	0,99%	-

Concelho de Golegã

Inscritos	4176	Votantes 3066	Afl. 73,42%
PS	1605 votos	52,35%	3 mandatários
FEPU	1161 -	37,87%	2 -
MRPP	119 -	3,88%	-

Presidente da Câmara: José Melancia Godinho — PS

DISTRITO DE PORTALEGRE

Concelho de Marvão

Inscritos	4477	Votantes 3125	Afl. 69,80%
PS	1873 votos	59,94%	4 mandatários
CDS	708 -	22,66%	1 -
FEPU	227 -	7,26%	-
PSD	170 -	5,44%	-

Presidente da Câmara: Manuel Pedro da Paz — PS

Concelho de Portalegre

Inscritos	20806	Votantes 14551	Afl. 69,94%
PS	6370 votos	43,78%	3 mandatários
PSD	3692 -	25,37%	2 -
FEPU	1959 -	13,44%	1 -
CDS	1768 -	12,15%	1 -
GDUPS	212 -	1,46%	-

Presidente da Câmara: Fernando e Silva Soares — PS

Concelho de Campo Maior

Inscritos	6051	Votantes 4782	Afl. 79,03%
PS	2728 votos	57,05%	3 mandatários
FEPU	1700 -	35,55%	2 -
PSD	244 -	5,10%	-

Presidente da Câmara: Manuel R. Azinhais Nabeiro — PS

Concelho de Crato

Inscritos	4524	Votantes 3051	Afl. 67,44%
PS	1624 votos	53,23%	3 mandatários
FEPU	722 -	23,66%	1 -
CDS	487 -	15,96%	1 -

Presidente da Câmara: Francisco A Rosado Belo — PS

Concelho de Arronches

Inscritos	3440	Votantes 2322	Afl. 67,50%
PS	961 votos	41,39%	2 mandatários
FEPU	655 -	28,21%	2 -
CDS	632 -	27,22%	1 -

Presidente da Câmara: Miguel Joaquim Lagarto — PS

Concelho de Elvas

Inscritos	18124	Votantes 11597	Afl. 63,99%
PS	3803 votos	32,79%	3 mandatários
FEPU	2070 -	17,85%	1 -
PPM	2022 -	17,44%	1 -
PSD	1885 -	16,25%	1 -
CDS	1248 -	10,76%	1 -

Presidente da Câmara: João Franco Vale — PS

DISTRITO DE BRAGANÇA

Concelho de Freixo Espada à Cinta

Inscritos	4101	Votantes 2196	Afl. 53,55%
PSD	1045 votos	47,59%	3 mandatários
PS	740 -	33,70%	2 -
FEPU	230 -	10,47%	-

Presidente da Câmara: Ambrosio Oliveira Guerra — PSD

Concelho de Miranda do Douro

Inscritos	6832	Votantes 3201	Afl. 46,85
CDS	1144 votos	35,74%	2 mandatários
PS	1064 -	33,24%	2 -
PSD	598 -	18,68%	1 -
FEPU	129 -	4,03%	-

Presidente da Câmara: Rui A. B. Sanches Gama — CDS

Concelho de Alfandega da Fé

Inscritos	5647	Votantes 3269	Afl. 57,89%
CDS	2187 votos	66,90%	4 mandatários
PS	754 -	23,07%	1 -
FEPU	259 -	7,92%	-

Presidente da Câmara: Carlos F. Vieira Castro — CDS

Concelho de Vimioso

Inscritos	5411	Votantes 2911	Afl. 53,80%
PSD	1395 votos	47,92%	3 mandatários
PS	1119 -	38,44%	2 -
FEPU	116 -	3,98%	-

Presidente da Câmara: Joaquim Nascimento Marrão — PSD

Concelho de Torre de Moncorvo

Inscritos	9756	Votantes 4937	Afl. 50,60%
PS	1577 votos	31,94%	2 mandatários
PSD	1503 -	30,44%	2 -
CDS	1324 -	26,82%	1 -
FEPU	185 -	3,75%	-

Presidente da Câmara: José António Marrana — PS

Concelho de Carrizada de Ansias

Inscritos	7682	Votantes 4174	Afl. 54,33%
CDS	1374 votos	32,92%	2 mandatários
PSD	1256 -	30,09%	2 -
PS	1203 -	28,82%	1 -
FEPU	102 -	2,44%	-

Presidente da Câmara: Mário J. M. Abreu Lima — CDS

DISTRITO DE COIMBRA

Concelho de Castanheira de Pera

Inscritos	3796	Votantes 2521	Afl. 66,41%
PS	1467 votos	58,19%	4 mandatários
PSD	712 -	28,24%	1 -
FEPU	189 -	7,50%	-

Presidente da Câmara: Júlio P. Nunes Henriques — PS

Concelho de Miranda do Corvo

Inscritos	8323	Votantes 4110	Afl. 49,38%
PSD	1858 votos	45,21%	3 mandatários
PS	1670 -	40,63%	2 -
CDS	214 -	5,21%	-
FEPU	117 -	2,85%	-

Presidente da Câmara: José L. Simões Pereira — PSD

Concelho de Góis

Inscritos	5113	Votantes 2341	Afl. 45,79%
PS	1069 votos	45,66%	3 mandatários
PSD	611 -	26,10%	1 -
CDS	411 -	17,56%	1 -
FEPU	73 -	3,12%	-

Presidente da Câmara: Fernando Almeida Carneiro — PS

Concelho de Soure

Inscritos	16 737	Votantes 8503	Afl. 50,80%
PS	4513 votos	53,08%	5 mandatários
PSD	2054 -	24,16%	2 -
FEPU	701 -	8,24%	-
CDS	549 -	6,46%	-

Presidente da Câmara: Manuel G. Leal Cordeiro — PS

Concelho de Condeixa-a-Nova

Inscritos	9386	Votantes 5630	Afl. 59,98%
PS	2359 votos	41,90%	3 mandatários
PSD	1596 -	28,35%	2 -
FEPU	710 -	12,61%	-
CDS	350 -	6,22%	-
MRPP	149 -	2,65%	-

Presidente da Câmara: Armando Martins Tavares — PS

Concelho de Oliveira do Hospital

Inscritos	16 143	Votantes 9565	Afl. 59,25%
PSD	4126 votos	43,14%	3 mandatários
PS	3302 -	34,51%	3 -
CDS	1484 -	15,51%	1 -
FEPU	164 -	1,71%	-

Presidente da Câmara: António Simões Saraiva — PSD

Concelho da Lousã

Inscritos
